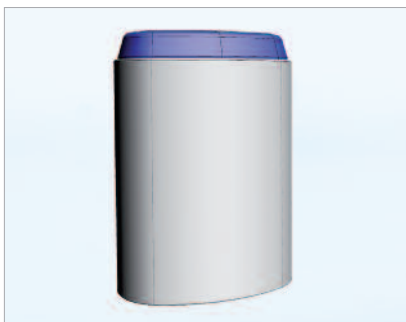
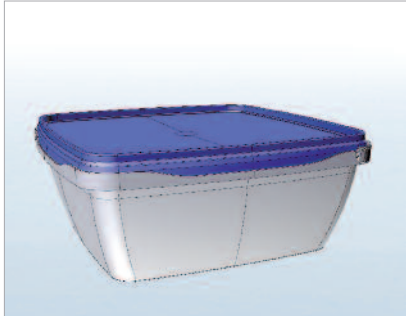


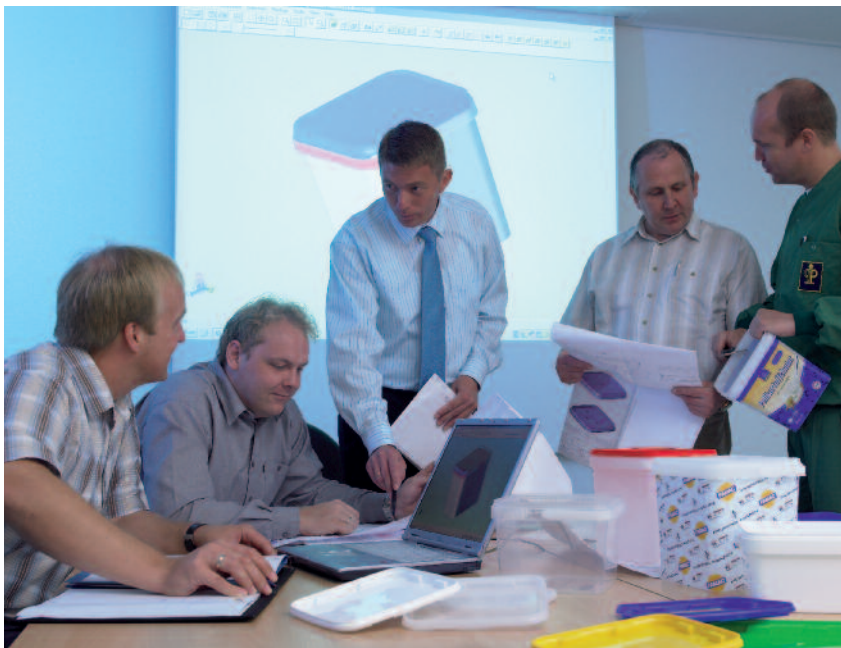
Application fiable des compétences en matières plastiques : **du développement à la production série.** Le progrès pour votre succès – Pöppelmann FAMAC®.



Nous allons droit au but : répondre à vos attentes. **Pöppelmann FAMAC® – votre partenaire en développement** pour pièces techniques et emballages modernes.

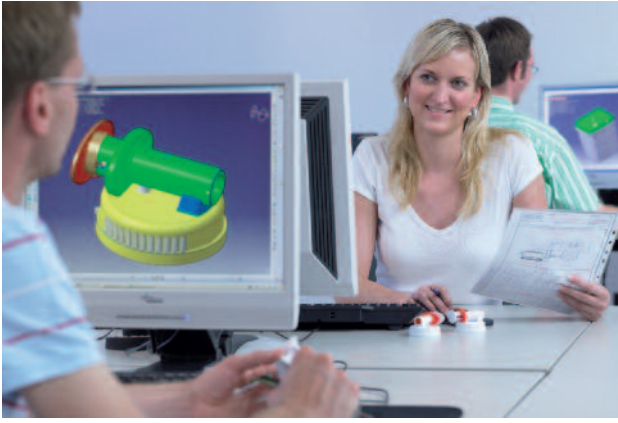
Notre compétence en développement tient des nouvelles technologies, des produits et des marchés. Notre leadership se justifie par la qualité, la précision artisanale et la production High-Tech.

[1] Suivi des projets compétent et orienté vers le client.



Grace à des délais de développement courts, des optimisations ciblées des produits et des planifications de process sûres en avance sur la concurrence. C'est ainsi que nous maîtrisons la qualité et les coûts dès le début.

[2] Outils de développement : logiciels CAO modernes et rapides.



Développement et optimisation virtuelle, la voie efficace vers l'outillage série.

[3] Prototypage rapide.



Grâce au prototypage rapide (SLS/SLA/impression 3D) des échantillons sont possibles dès le début du développement pour valider design et fonction.

[4] Précision extrême dans l'atelier d'outillages intégré.



Précision jusqu'à 0,001 mm, base pour les composants plastiques exigeants et condition pour une production performante sans failles. Notre atelier de fabrication d'outillages assure des temps de réaction courts et une grande flexibilité dans la réalisation, la modification ou la réparation d'outillages

[5] Production série efficiente.



Qualité constante, production performante et propreté exemplaire définissent notre production FAMAC®. Le parc-machines moderne avec des presses dont la force est comprise entre 25t et 1300t, la maîtrise de l'IML, les moules à étages, l'injection bi-matière, les productions en salle blanche et les montages automatisés sont des caractéristiques d'une production en séries fiable.

Une entreprise familiale couronnée de succès : l'homme est au centre.

Pöppelmann : un partenaire fort. Depuis 1949, Pöppelmann s'est développé en tant que fabricant de pièces plastiques leader avec ses 5 sites de production, ses 450 presses à injecter, ses thermoformeuses et extrudeuses. Dans plus de 70 pays, on apprécie la qualité des pièces "made by Pöppelmann". Plus de 1600 salariés hautement qualifiés partagent ce succès.

Le département FAMAC® de Pöppelmann développe et produit des pièces techniques fonctionnelles et des emballages pour les secteurs alimentaire, cosmétique, pharmaceutique et médical. Pour ces applications, nous disposons d'un système de management - qualité selon la norme DIN EN ISO 9001 version 2008 ainsi que d'un système de management - hygiène HACCP certifié selon les principes du Codex Alimentarius.



Plus de 1 600 salariés Pöppelmann se portent garants de la productivité, de la qualité et du niveau de service.



France : Plastiques Pöppelmann France S.A.S., Rixheim



Allemagne, Site 1 : Pöppelmann GmbH & Co. KG, Lohne



PÖPPELMANN

FAMAC®

Plastiques Pöppelmann France S.A.S. · 3 rue Robert Schuman · B.P. 87 · 68172 Rixheim Cedex · France · Téléphone +33 (0)3 89 63 33 10
Fax +33 (0)3 89 44 04 77 · famac-fr@poepelmann.com · www.poepelmann.fr